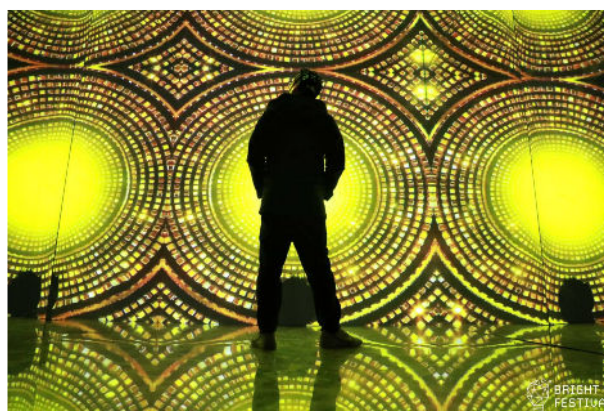


Epson con il Bright Festival per uno show all'insegna dell'arte digitale, fra immersività e interazione

A Firenze dal 28 al 30 aprile la tecnologia di videoproiezione Epson dà forma alle opere degli artisti digitali coinvolgendo gli spettatori con contenuti interattivi e immersivi, come l'installazione a 360°.

Cinisello Balsamo, 27 aprile 2023 – In qualità di sponsor tecnologico, Epson partecipa al Bright Festival (Firenze, Stazione Leopolda 28-30 aprile), la manifestazione culturale che valorizza e promuove i nuovi trend della creatività digitale con attività di educazione e spettacolo – realizzate in collaborazione con università, aziende e artisti da tutto il mondo – facendo vivere esperienze altamente immersive.



Una delle installazioni Epson realizzate al Bright Festival.

Declinato in quattro sezioni – Edu, Art, Music e Pro – l'iniziativa diventa un palcoscenico in cui Epson, in partnership con Service to Service (S2S), mostra nella sezione Art la propria tecnologia di videoproiezione in performance e show coinvolgenti che stupiscono il pubblico.

“La partecipazione al Bright Festival – afferma Gianluca De Alberti, Head of Sales Video Projector di Epson Italia – testimonia ulteriormente il ruolo guida di Epson nella videoproiezione. Siamo contenti di affiancare il team di professionisti che ha dato vita a questa manifestazione, offrendo agli artisti di dare forma alle opere grazie alle nostre soluzioni più innovative: installazioni immersive e spettacoli di arte digitale faranno vivere esperienze di forte impatto emozionale. Tutto questo grazie ai nostri videoproiettori che, essendo altamente versatili e performanti, consentono di realizzare molteplici tipi di installazione.”

I 19 videoproiettori Epson utilizzati in 11 delle 18 installazioni presenti alla Leopolda sono diversi per tipologia e prestazioni: alcuni sono interattivi, per permettere ai visitatori di entrare in contatto diretto con le immagini proiettate. Altri sono a ottica ultra-corta, con il dispositivo posizionato a pochi centimetri dalla superficie di proiezione, per evitare che le ombre del pubblico oscurino parte dell'immagine. Altri ancora, infine, proiettano immagini su superfici ad angolo eliminando qualsiasi distorsione: una soluzione che permette di sfruttare al meglio gli spazi disponibili o di promuovere nuove modalità visive.

Tra le installazioni spicca la soluzione Epson con schermo a 360°: uno spazio circolare immersivo che permette agli spettatori di essere avvolti dalle immagini in movimento e di godere di una esperienza totale che, amplificandone l'impatto emozionale e partecipativo, li renderà partecipi della potenzialità della tecnologia applicata al mondo artistico.

Gruppo Epson

Epson è leader mondiale nel settore tecnologico e si impegna a cooperare per generare sostenibilità e per contribuire in modo positivo alle comunità facendo leva sulle proprie tecnologie efficienti, compatte e di precisione e sulle tecnologie digitali per mettere in contatto persone, cose e informazioni. L'azienda si concentra sullo sviluppo di soluzioni utili alla società attraverso innovazioni nella stampa a casa e in ufficio, nella stampa commerciale e industriale, nella produzione, nella grafica e nello stile di vita. Entro il 2050 Epson diventerà carbon-negative ed eliminerà l'uso di risorse naturali esauribili quali petrolio e metallo. Guidato da Seiko Epson Corporation con sede in Giappone, il Gruppo Epson genera un fatturato annuo di circa 1.000 miliardi di Yen (circa 7,5 miliardi di euro). <https://corporate.epson/en/>

Environmental Vision 2050

<http://eco.epson.com/>

Per ulteriori informazioni:

Epson Italia

Silvia Carena – PR & Social Media Manager

tel. 02.66.03.21

silvia_carena@epson.it

Via Viganò De Vizzi, 93/95

Cinisello Balsamo (MI)

www.epson.it

Attitudo - Giuseppe Turri

Ufficio stampa Epson Italia

Corporate e Prodotti IT

tel. 0362.17.87.591 - 335.73.90.945

giuseppe.turri@attitudo.it

Corso Italia 54

Bovisio Masciago (MB)

www.attitudo.it