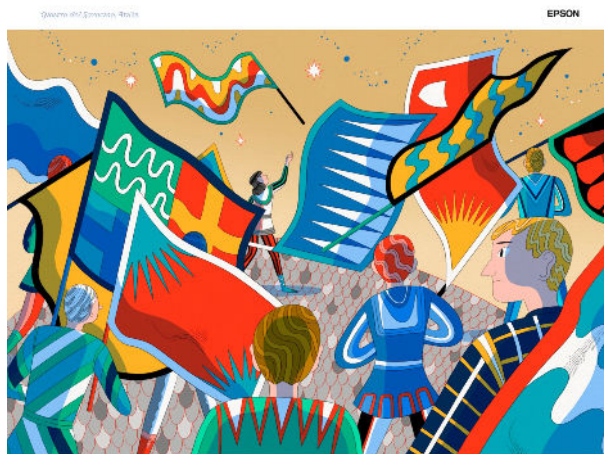


“Forms of kindness”: la gentilezza non conosce confini.
Lo racconta il Calendario Epson 2023
firmato da Elisa Macellari

Le 12 tavole descrivono ricorrenze e tradizioni nel mondo, invitando a cogliere i piccoli gesti di gentilezza presenti nelle ricercate illustrazioni valorizzate dal “tratto contemporaneo e dal sapiente uso del colore” dell’artista.

Cinisello Balsamo, 8 novembre 2022 – Si rinnova il consueto appuntamento del Calendario Epson giunto quest’anno alla sua 23esima edizione nella nuova Collezione dedicata all’Illustrazione e curata da Gianluca Folì, illustratore e Art Director della collana. Protagonista di quest’anno è il tema della gentilezza, raccontata da piccoli gesti che emergono nelle tradizioni e culture di tutto il mondo con la poesia caratteristica della cifra stilistica dell’artista italo-thailandese Elisa Macellari.



Calendario Epson 2023 "Form of kindness" - mese di settembre.
Illustrazione di Elisa Macellari.

Le 12 tavole del Calendario 2023 “Forms of kindness” esprimono con delicatezza come la gentilezza prenda forma in luoghi e tempi diversi, raccontando l’attenzione per gli altri che non conosce confini geografici e culturali. Un’attenzione che genera compassione ed empatia e che, grazie alla vitalità dei colori e alla potenza del tratto, prende vita nei riti che celebrano momenti di transizione nelle tradizioni culturali presenti in tutto il mondo. È un modo per celebrare un momento di passaggio vissuto a stretto contatto con l’ambiente, con la storia, con l’altro e con noi stessi. Le scene ricche di visi, persone, abiti tradizionali, raccontano il Capodanno, il Carnevale di Venezia, il solstizio, la luna piena, la fioritura, la rigenerazione e in ognuna di esse si riconosce il sapiente uso cromatico e il segno narrativo che descrivono i grandi eventi che si rincorrono nel corso dell’anno, nel mondo: immagini

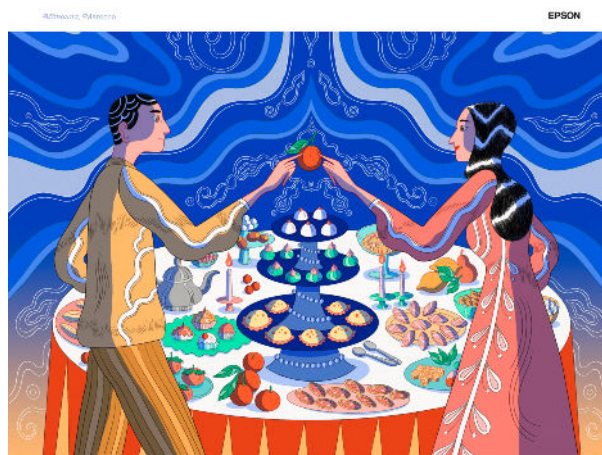
www.epson.it

caratterizzate da un'alternanza di colori pieni ora vivaci ora delicati che richiamano un mondo ludico e fanciullesco, con un'aura di magia.

“In questo lavoro – afferma Elisa Macellari – ho cercato di far emergere una qualità umana di cui sento particolare bisogno in questo momento storico. E ho cercato di farlo con vitalità e colore per coinvolgere l'osservatore, per farlo partecipare con empatia alle scene illustrate”.

Abbiamo bisogno della gentilezza

“Con le sue illustrazioni – spiega Massimo Pizzocri, Amministratore Delegato di Epson Italia – Elisa Macellari apre una finestra sul mondo: dalle tavole emerge un'aria di festa grazie a un'armonia di forme e colori. Ma soprattutto quello che comunica con straordinaria potenza è soprattutto il tema della gentilezza che seppure espresso in forme minime e sommesse ci arriva forte e chiaro in un momento in cui proprio questo messaggio è importante per la quotidianità di tutti noi. Epson, dal canto suo, ha supportato la creatività di Elisa grazie alla tecnologia di stampa che ha saputo riprodurre fedelmente la bellezza di queste creazioni”.



Calendario Epson 2023 "Form of kindness" - mese di aprile.
Illustrazione di Elisa Macellari.

“Elisa Macellari – commenta Gianluca Folì, Art Director della Collana dei Calendari Epson dedicata all'illustrazione – interpreta la terza edizione del Calendario Epson con il suo linguaggio ricercato, esotico, contemporaneo. È un viaggio che passa attraverso grandi eventi mondani sparsi per il mondo, ma che al contempo sono uniti da un unico elemento. Questo elemento che sa scorrere nel tempo, Elisa ci invita a cercarlo, grazie al sapiente uso cromatico e al ritmato segno narrativo, scoprendolo finalmente nel dettaglio che sta dietro ogni persona, ogni evento, ogni elemento della composizione: la gentilezza”.

Dal digitale alla carta fine art per un risultato che esalta il lavoro di Elisa Macellari.

Opificio Arte Stampata ha utilizzato due stampanti Epson SureColor SC-P7500 per trasformare in stampe originali su carta fine art le tavole disegnate in digitale da Elisa con Procreate e Photoshop. Sono stati necessari più di tre mesi di lavoro per stampare ben www.epson.it

10.400 fogli in formato A3+ nei quali l'ampia gamma colore ottenibile con gli inchiostri UltraChrome Pro12 ha permesso di mantenere la straordinaria vitalità cromatica dei disegni originali.

Nasce così un oggetto da collezione a tiratura limitata, un manufatto che ogni anno viene realizzato con cura e maestria: solo 800 copie numerate, dove ogni mese, così come ogni esemplare, è di fatto un originale.

Prima di Elisa Macellari, altri due importanti illustratori hanno avuto il privilegio di lavorare per il calendario Epson: Gianluca Folì, nel 2021, oggi curatore della Collana dei Calendari dedicati agli illustratori, e Marco Goran Romano che ha realizzato il Calendario 2022.

L'autrice: Elisa Macellari racconta la gentilezza che scorre nel tempo e nel mondo

Nata e cresciuta a Perugia, Elisa Macellari è un'illustratrice italo-thailandese che ora vive tra Milano e Vigevano. Dal 2012 è illustratrice freelance per case editrici e riviste nazionali ed estere; tra i suoi clienti: The New York Times, Cartoon Network, Il Sole 24 Ore, Eataly, Realtime, Mondadori, Feltrinelli, Einaudi, Rebel Girls, Sony Pictures Italia, Langosteria, Karimoku New Standard, B&B Italia, Too Good To Go, 7 Corriere della Sera, Donna Moderna. Il suo primo graphic novel *Papaya Salad* edito da BAO Publishing – tradotto in Francia, Spagna e Stati Uniti – è del 2018, mentre nel 2020 pubblica la graphic-biography *Kusama, ossessioni, amori e arte*, edito in Italia da Centauria Libri e tradotto in otto lingue. Tra i suoi premi si annoverano la Gold Medal di Autori di Immagini nella categoria editoria, vinta nel 2017, e la Silver Medal nella categoria fumetto ottenuta nel 2019.

Dal 2020 insegna presso l'Istituto Europeo di Design di Milano. Il suo lavoro è stato esposto in Italia e all'estero.

Gruppo Epson

Epson è leader mondiale nel settore tecnologico e si impegna a cooperare per generare sostenibilità e per contribuire in modo positivo alle comunità facendo leva sulle proprie tecnologie efficienti, compatte e di precisione e sulle tecnologie digitali per mettere in contatto persone, cose e informazioni. L'azienda si concentra sullo sviluppo di soluzioni utili alla società attraverso innovazioni nella stampa a casa e in ufficio, nella stampa commerciale e industriale, nella produzione, nella grafica e nello stile di vita. Entro il 2050 Epson diventerà carbon-negative ed eliminerà l'uso di risorse naturali esauribili quali petrolio e metallo. Guidato da Seiko Epson Corporation con sede in Giappone, il Gruppo Epson genera un fatturato annuo di circa 1.000 miliardi di Yen (circa 7,5 miliardi di euro). <http://global.epson.com>

Environmental Vision 2050

<http://eco.epson.com/>

www.epson.it

EPSON®

EXCEED YOUR VISION

Per ulteriori informazioni:

Epson Italia

Silvia Carena – PR & Social Media Manager

tel. 02.66.03.21

silvia_carena@epson.it

Via Viganò De Vizzi, 93/95

Cinisello Balsamo (MI)

www.epson.it

Comunicato stampa

Attitudo - Giuseppe Turri

Ufficio stampa Epson Italia

Corporate e Prodotti IT

tel. 0362.17.87.591 - 335.73.90.945

giuseppe.turri@attitudo.it

Corso Italia 54

Bovisio Masciago (MB)

www.attitudo.it

www.epson.it