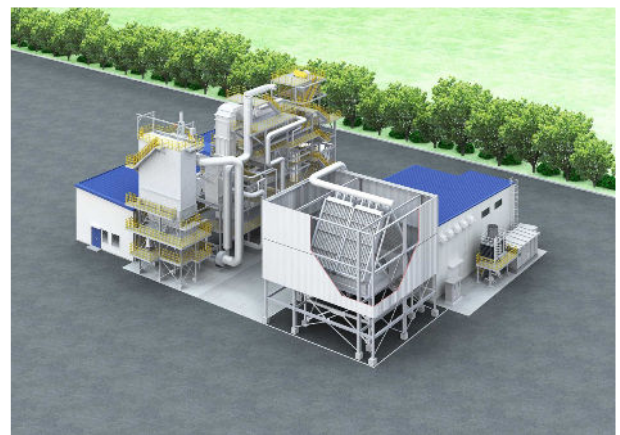


Epson progetta la costruzione della sua prima centrale elettrica a biomasse

La struttura produrrà energia elettrica da fonti rinnovabili (biomasse) che sarà in parte utilizzata dalle fabbriche Epson e in parte, quella in eccesso, ceduta alla rete.

Tokyo, 11 marzo 2024 – Seiko Epson Corporation ha annunciato che sta pianificando la costruzione della sua prima centrale elettrica a biomasse, che sorgerà a Iida City, nella Prefettura di Nagano (Giappone), presso il sito dell'ex Kiribayashi Clean Center.

Epson è attualmente impegnata nella fase iniziale di avvio dell'opera, con l'obiettivo di rendere operativo l'impianto per marzo 2027.



Nella sua Environmental Vision 2050, Epson si è impegnata pubblicamente a diventare carbon negative e a non utilizzare più materie prime vergini⁽¹⁾ entro il 2050. L'uso di energia elettrica da fonti rinnovabili è uno strumento chiave con cui la società punta a raggiungere l'obiettivo di decarbonizzazione: in linea con tutto questo, nel dicembre 2023 ha completato il passaggio al 100% di energia elettrica da fonti rinnovabili in tutti i siti del Gruppo nel mondo⁽²⁾.

Oltre a soddisfare i criteri tecnici di RE100 (l'iniziativa che riunisce le aziende più influenti del mondo che promuovono l'utilizzo di elettricità al 100% da fonti rinnovabili), la nuova centrale è destinata a fornire a Epson, su base continuativa, energia elettrica da fonti rinnovabili autoprodotta, riducendo così la percentuale di quella acquistata da società esterne. La produzione in eccesso verrà ceduta in rete, promuovendo così una più ampia adozione dell'energia elettrica da fonti rinnovabili all'interno della collettività.

La centrale non dipenderà da combustibili fossili, ma sarà alimentata principalmente da scarti di legno e da corteccia d'albero, oltre che da terreno di coltura per funghi e da pallet in legno inutilizzati da Epson. Tutto questo consentirà all'azienda di contribuire anche alla conservazione e cura delle foreste.

In futuro, la società intende creare una centrale elettrica a ciclo chiuso, sviluppando anche una tecnologia per la fissazione e l'utilizzo della CO₂ prodotta durante la produzione di energia. Non solo: Epson continuerà a promuovere l'adozione su larga scala di energia elettrica da fonti rinnovabili, a ridurre i propri consumi energetici e a far circolare le risorse per realizzare la sua Environmental Vision 2050.

⁽¹⁾ Risorse non rinnovabili quali petrolio e metalli.

⁽²⁾ Sono esclusi alcuni siti di vendita e proprietà in affitto per i quali non è possibile determinare la quantità di energia elettrica consumata.

Gruppo Epson

Epson è leader mondiale nel settore tecnologico e si impegna a cooperare per generare sostenibilità e per contribuire in modo positivo alle comunità facendo leva sulle proprie tecnologie efficienti, compatte e di precisione e sulle tecnologie digitali per mettere in contatto persone, cose e informazioni. L'azienda si concentra sullo sviluppo di soluzioni utili alla società attraverso innovazioni nella stampa a casa e in ufficio, nella stampa commerciale e industriale, nella produzione, nella grafica e nello stile di vita. Epson ha l'obiettivo di diventare carbon-negative ed eliminare l'uso di risorse naturali esauribili, come petrolio e metallo, entro il 2050. Guidato da Seiko Epson Corporation con sede in Giappone, il Gruppo Epson genera un fatturato annuo di circa 1.000 miliardi di Yen. <https://corporate.epson/en/>

Environmental Vision 2050

<http://eco.epson.com/>

Per ulteriori informazioni:

Epson Italia

Silvia Carena – PR & Social Media Manager

tel. 02.66.03.21

silvia_carena@epson.it

Via Viganò De Vizzi, 93/95

Cinisello Balsamo (MI)

www.epson.it

Attitudo - Giuseppe Turri

Ufficio stampa per Epson Italia

Corporate e Prodotti IT

tel. 0362.17.87.591 - 335.73.90.945

giuseppe.turri@attitudo.it

Corso Italia 54

Bovisio Masciago (MB)

www.attitudo.it